



Naturgy 



CONECTANDO EMPRESAS CON ODS



# PROGRAMA ENERGÍA DEL SABOR



## Objetivo

Reducir la desigualdad en y entre los países



## ODS Conexos:

- ODS 1 Fin de la pobreza
- ODS 4 Educación de calidad
- ODS 5 Igualdad de género
- ODS 8 Trabajo decente y crecimiento económico
- ODS 17 Alianzas para lograr los objetivos



## Tipo de Iniciativa

- Acción
- Proyecto
- Programa



## Localización:

- Provincia: Buenos Aires

## METAS QUE ABORDA LA INICIATIVA

**Meta 10.2** De aquí a 2030, potenciar y promover la inclusión social, económica y política de todas las personas, independientemente de su edad, sexo, discapacidad, raza, etnia, origen, religión o situación económica u otra condición.

**Meta 10.3** Garantizar la igualdad de oportunidades y reducir la desigualdad de resultados, incluso eliminando las leyes, políticas y prácticas discriminatorias y promoviendo legislaciones, políticas y medidas adecuadas a ese respecto.



## Palabras Clave:

*#inclusión social, #empleabilidad, #Igualdad de oportunidades, #formación, #trabajo digno*

# RESUMEN EJECUTIVO

Comenzamos a implementar este programa hace seis años con el objetivo de capacitar en el oficio gastronómico a grupos desprotegidos para favorecer su inserción laboral. El trabajo articulado realizado junto al tercer sector y el sector público estos años ha permitido tener como resultado un programa sustentable y con gran alcance. En 2021, avanzamos principalmente en dos tipos de capacitaciones: acciones orientadas a personal gastronómico de comedores comunitarios y un programa especial de pastelería para mujeres víctimas de violencia de género. Trabajamos junto a Fundación Peregrina, Asociación Civil Siloé, Secretaría de Mujeres, Género y Diversidades de Moreno, y ONG Inmigrantes digitales. 556 personas fueron capacitadas desde el lanzamiento del programa en 2016.



# DESCRIPCIÓN DE LA INICIATIVA



El programa busca capacitar en el oficio gastronómico a grupos desprotegidos para favorecer su inserción laboral. En 2021, avanzamos en la implementación de dos tipos de capacitaciones y en acciones puntuales de formación.

En primer lugar, realizamos acciones orientadas a personal gastronómico de comedores comunitarios. Dictamos estos cursos junto a la Fundación Peregrina en el comedor Unidos por la Sociedad de La Cava, y junto a la Asociación Civil Siloé en el Centro Comunitario Acá Sí, de Cascallares, Moreno. Desde Naturgy, aportamos todo el knowhow logrado en los 5 años del programa, así como el financiamiento necesario para llevar adelante esta edición del Programa Energía del Sabor.

Asimismo, dictamos un programa especial de pastelería para

mujeres víctimas de violencia de género. Lo hicimos junto a Asociación Civil Siloé y la Secretaría de Mujeres, Género y Diversidades de Moreno, y logramos capacitar a 20 personas. Además, las participantes del programa en Fundación Peregrina fueron capacitadas en marketing digital por la ONG Inmigrantes Digitales. Desde Naturgy, disfrutamos enormemente el brindarles herramientas para su autonomía y nos enorgullece ser parte del cambio que estas mujeres merecen.

Por último, durante el año realizamos actividades singulares, como la visita guiada y la capacitación en el Hotel Emperador, a cargo del Chef Matías Lorenzo. También, durante una jornada solidaria con motivo del 9 de julio, repartimos chocolates y pastelitos elaborados por los participantes de Energía del Sabor. En los barrios de La Cava, la actividad estuvo a cargo de

los participantes del programa junto a Asociación Peregrina; en Cascallares, Moreno, estuvo a cargo de los participantes junto a la Asociación Siloé. A fin de año elaboraron 250 panes dulces, tanto en Peregrina como en Siloé, y los repartimos entre los vecinos del barrio. También dimos un taller de panadería para la Fundación Acuarela a chicos con discapacidad intelectual.

## Barreras encontradas para el desarrollo de las acciones

### OTRAS

La pandemia por COVID-19 nos obligó a reformular este programa. El conocimiento territorial de la Asociación Civil Peregrina nos permitió adaptar el programa y trabajar en el comedor comunitario Unidos por la Sociedad de La Cava, San Isidro.

## Contribución de la iniciativa al ODS correspondiente

### USO DE INDICADORES DE GESTIÓN Y RESULTADO

Monitoreamos los siguientes indicadores para conocer el impacto del programa, con su valor correspondiente desde el comienzo de la iniciativa: n° de personas capacitadas: 556; U\$D invertidos: U\$D 74.895; % de inversión destinada al trabajo en capacitación y apoyo del terreno: 88%; Porcentaje de participantes insertados en el mundo laboral: 58%; Porcentaje de participantes con un trabajo en relación

de dependencia: 44%; Porcentaje de los participantes generó o contribuyó con un emprendimiento: 14%. Además, concluimos que cada USD 1 invertido se ha traducido en U\$D 9,35 en acceso a educación de oficios gastronómicos. Y por cada USD 1 invertido obtuvimos U\$D 14,9 en generación de valor en el mercado de trabajo.



Durante el año 2016  
nace el **Programa**

**Energía del Sabor** con el objetivo  
de brindar a jóvenes de barrios  
vulnerables una formación que les  
permitiera desarrollar herramientas  
de trabajo.

## Alianzas Estratégicas

- *Sector Público*
- *Organizaciones de la sociedad civil*

*Fundación Peregrina, Siloé, Secret. de Mujeres, Género y Diversidades de Moreno, y ONG  
Inmigrantes digitales.*

# Anexo



# Anexo



**Cierre de Energía del Sabor 2021**  
(Video)



**Finalizamos la edición 2021 de #EnergíaDelSabor**  
(Video)



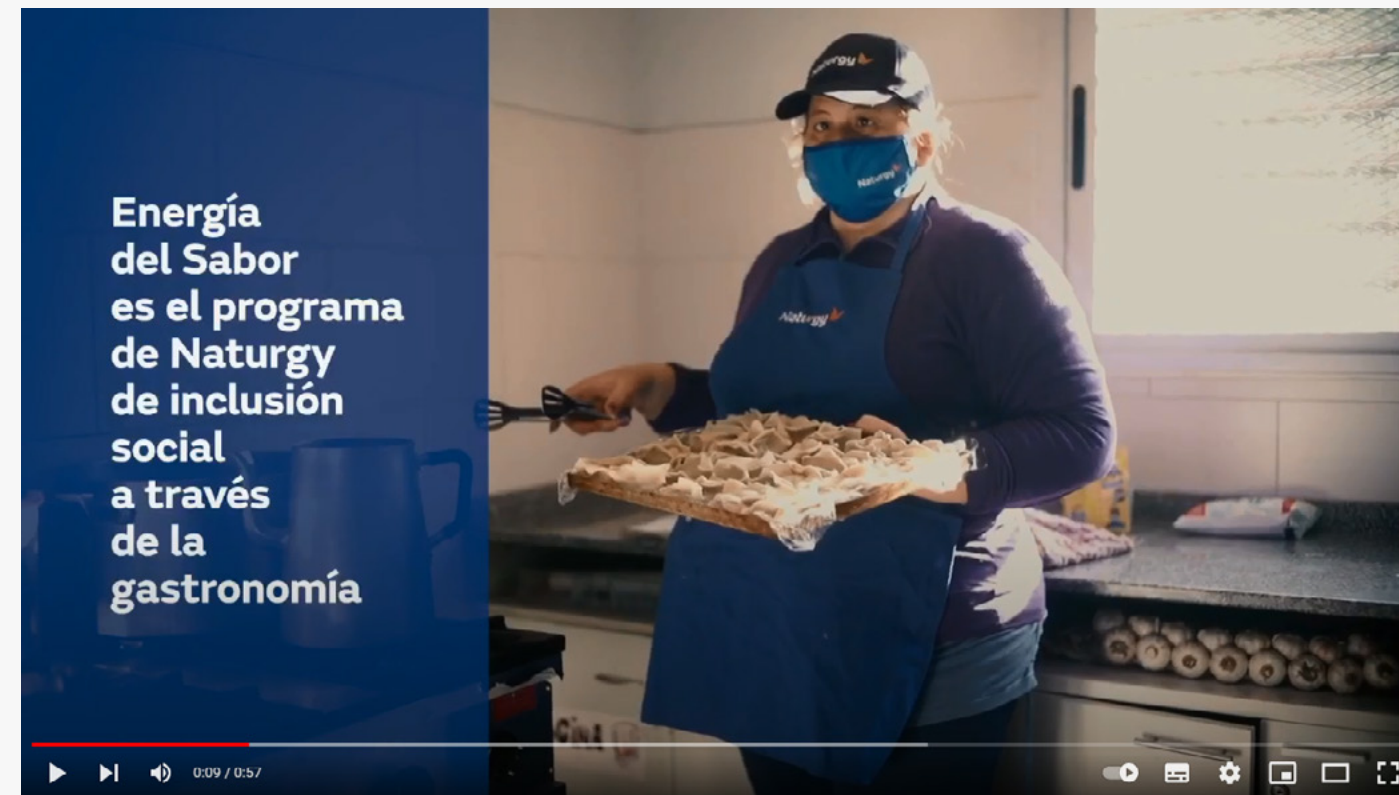
**Pastelería con Silvana Riveros - Energía del Sabor**  
(Video)



# Anexo



Visita al Hotel Emperador - Programa Energía del Sabor (Video)



Programa Energía del Sabor con la Asociación Civil Siloé - 9 de julio 2021 (Video)



Programa Energía del Sabor y Asociación Civil Peregrina - 9 de julio 2021 (Video)



Esta iniciativa se presentó en el marco del programa  
"Conectando Empresas con ODS" desarrollado por  
CEADS en alianza con EY Argentina.

COPYRIGHT 2022